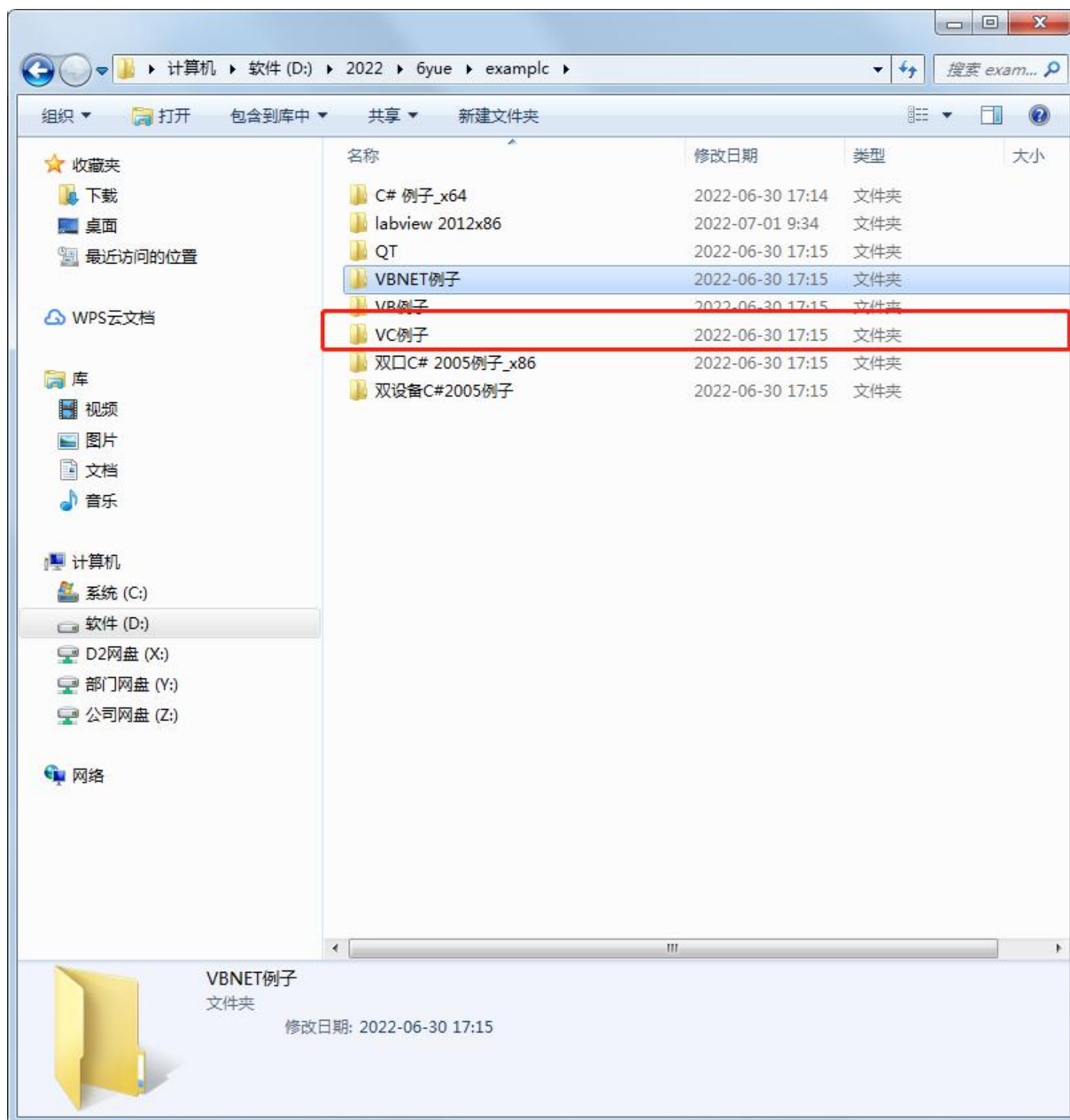


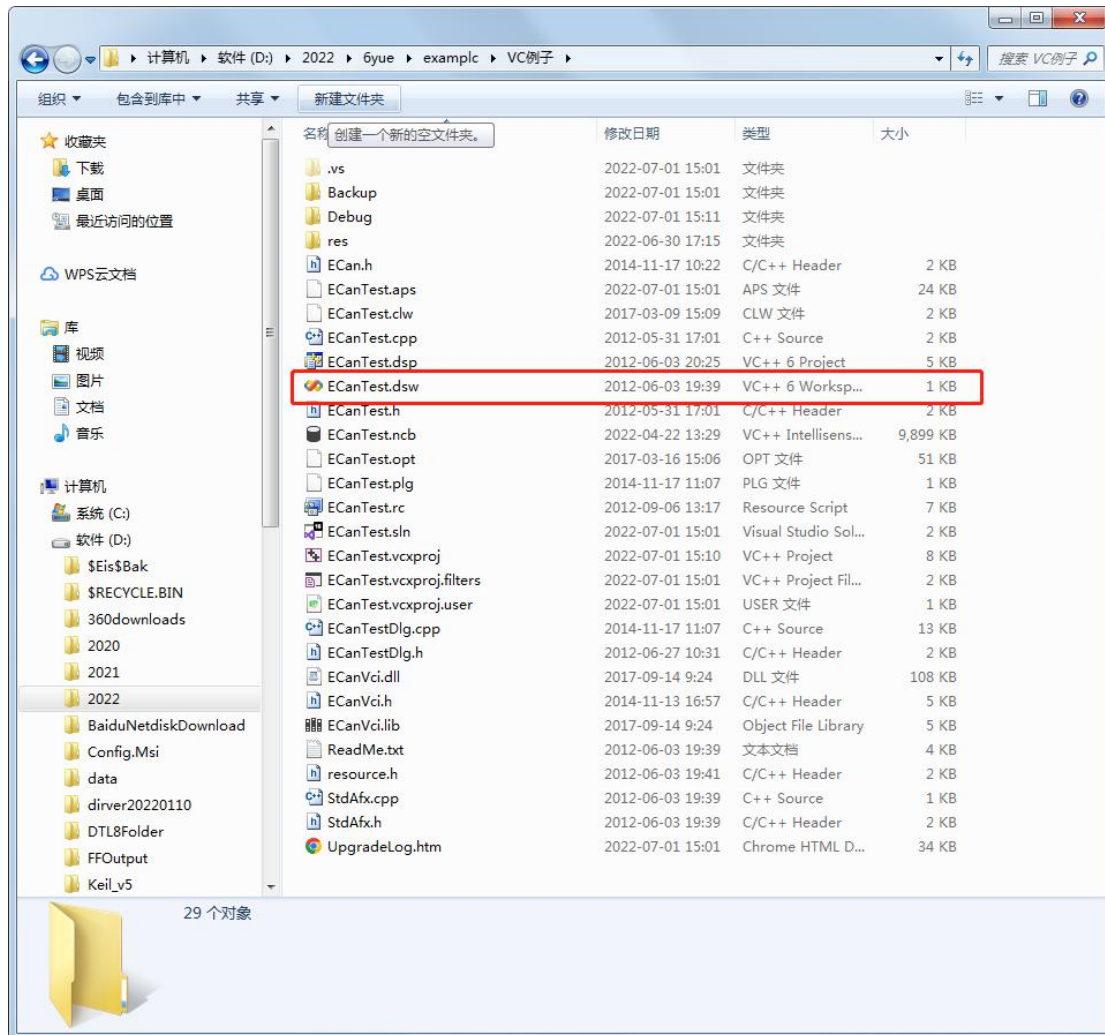
# USBCAN VC 例程使用说明

本例程为 x86 框架编写



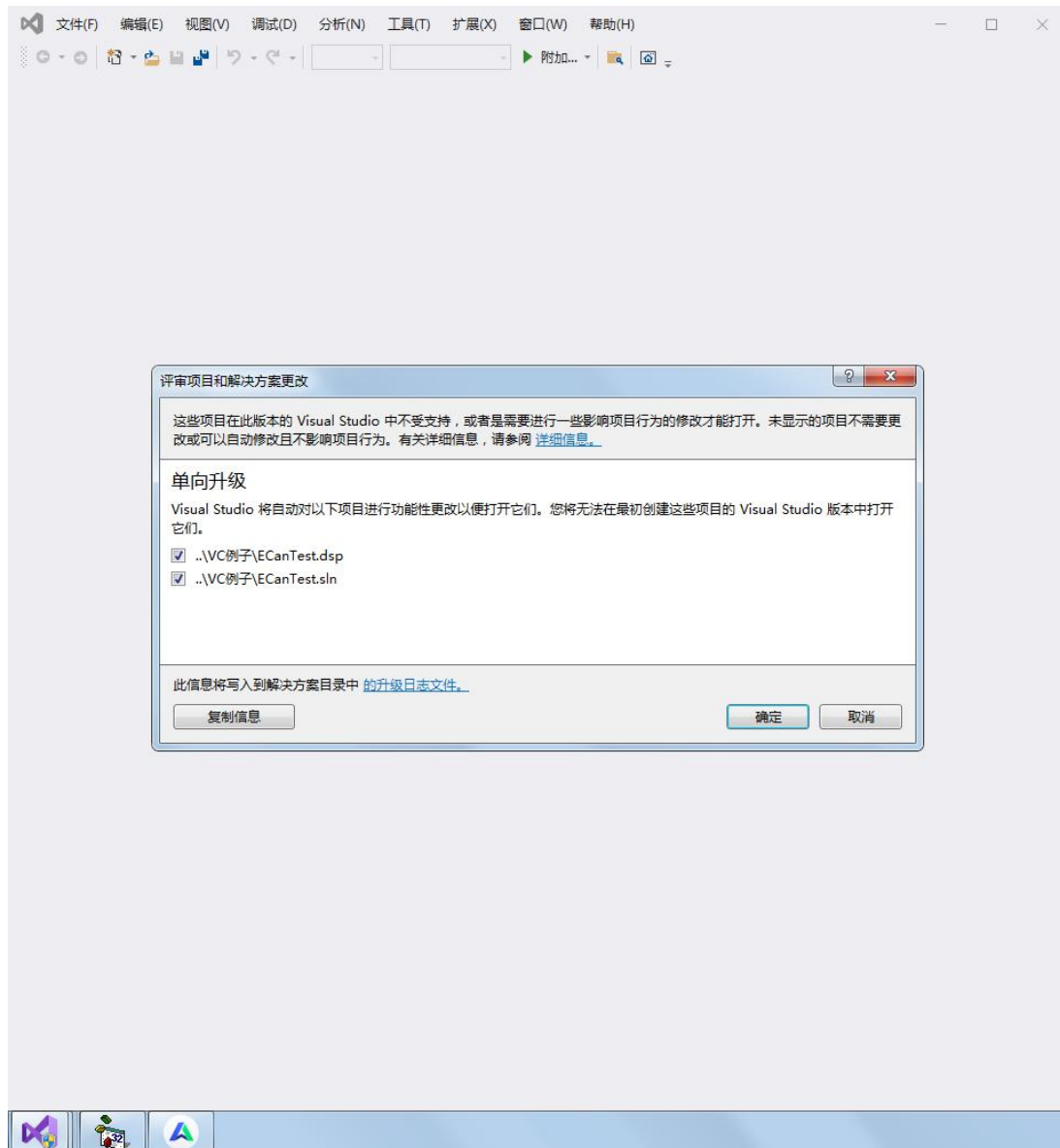
## VC 64 位例程使用方法（使用 VS2019 打开）

### 1. 打开工程



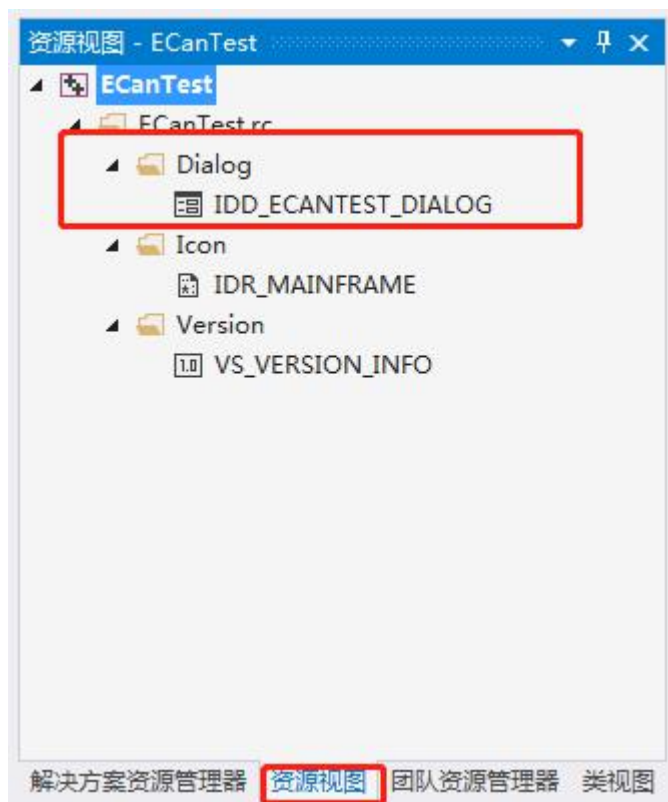
ECanTeST.dsw 为工程文件

2. 当 vs 版本高于 2005 之后打开会有如下提示，选择升级，之后就可以正常看到完整程序

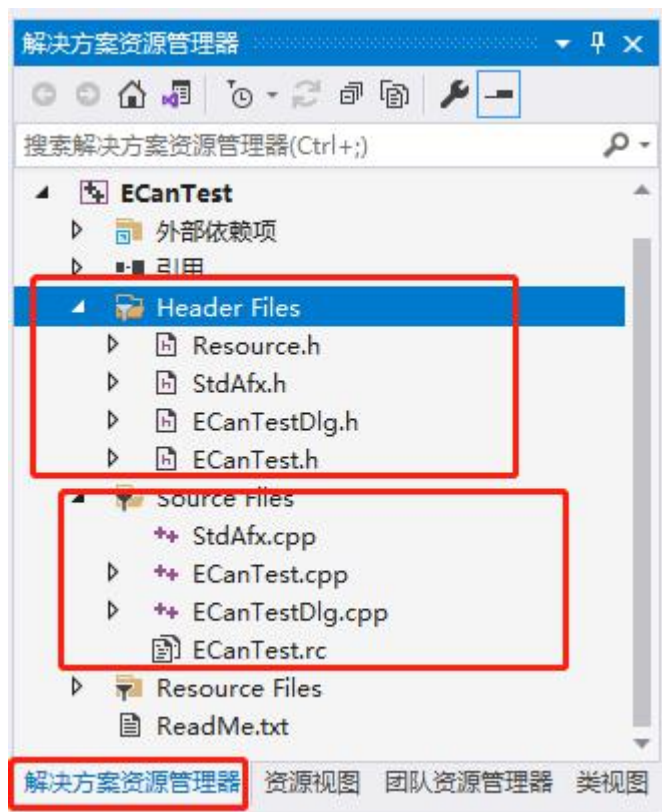


### 3. 工程文件介绍

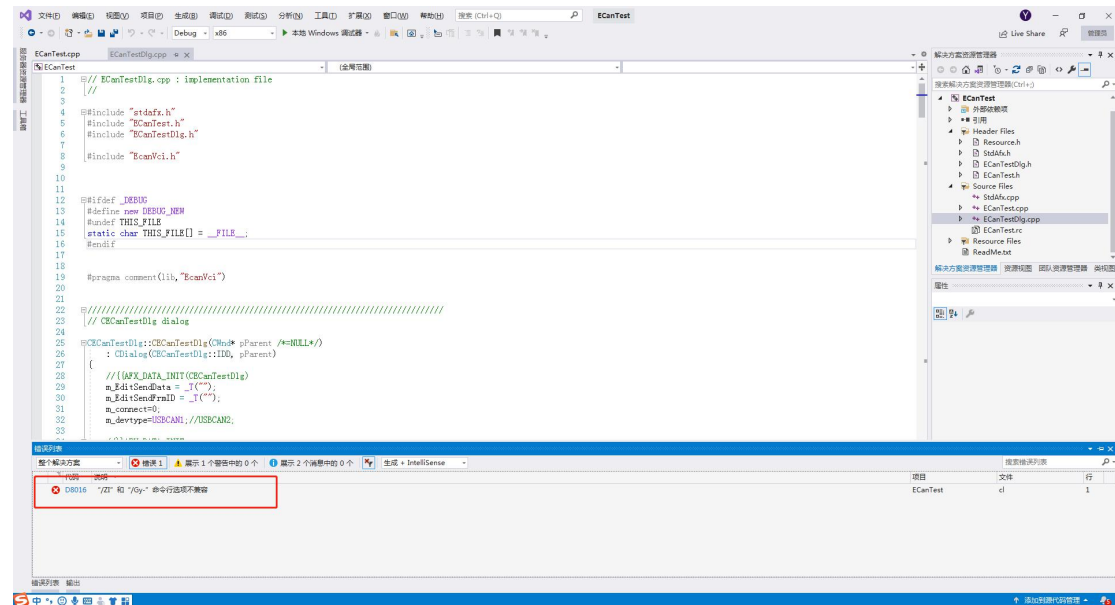
资源视图中的 IDD\_ECANTEST\_DIALOG 为窗体信息



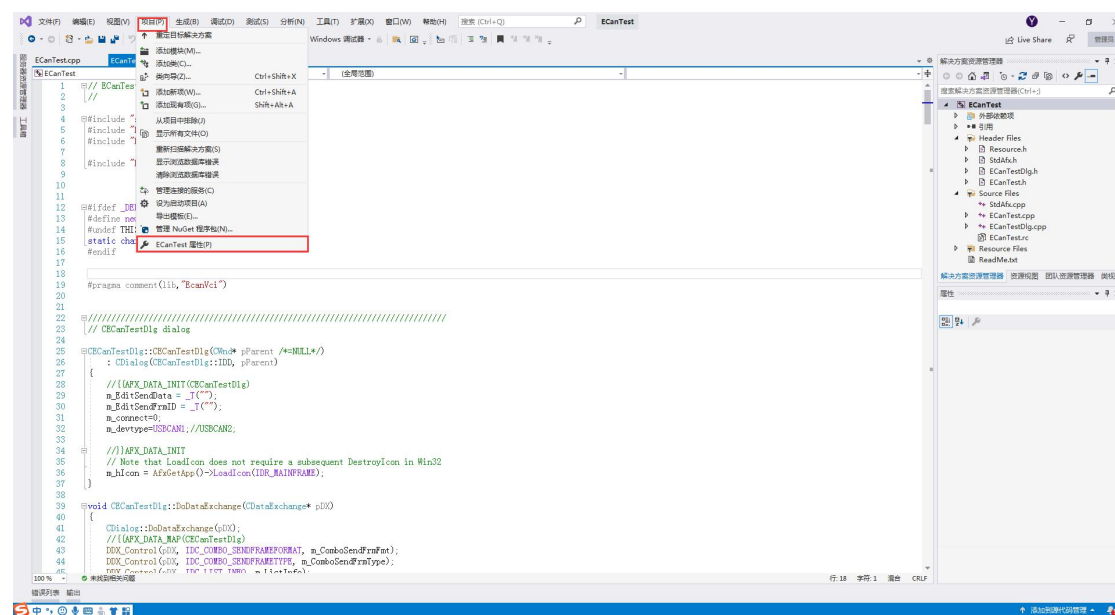
解决方案里主要看 Source files（资源文件）中得 ECanTestDlg.cpp. 里面是完整的程序逻辑

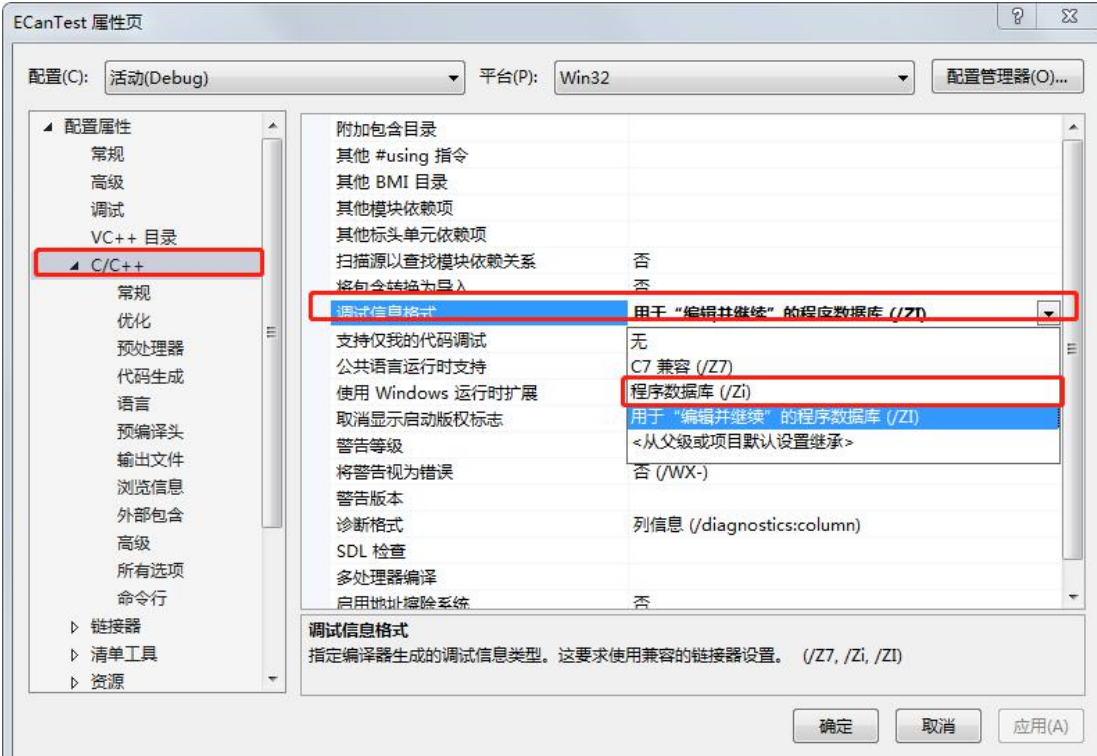


4. 直接编译源代码会报一下错误，这是因为新老版本更替，编译器设置不同只需要修改一下工程的一些设置参数就行了



## 项目->ECanTest 属性





The screenshot shows the 'ECanTest 属性页' (ECanTest Properties) dialog box. The 'Configuration (C):' is set to '活动(Debug)' (Active(Debug)) and the 'Platform (P):' is 'Win32'. The 'Configuration Manager (O)...' button is in the top right. The 'Configuration Properties' (配置属性) section on the left has 'VC++' expanded, and 'C/C++' is selected. The 'C/C++' properties are shown on the right. The 'Debug Information Format' (调试信息格式) is set to 'Program Database (/ZI)' (程序数据库 (/ZI)). The 'Generate Debug Information' (生成调试信息) checkbox is checked. The 'Linker' (链接器) tab is also visible, showing the 'Generate Debug Information' (生成调试信息) checkbox checked.

配置(C): 活动(Debug) 平台(P): Win32 配置管理器(O)...

配置属性

- 常规
- 高级
- 调试
- VC++ 目录
- C/C++**
  - 常规
  - 优化
  - 预处理器
  - 代码生成
  - 语言
  - 预编译头
  - 输出文件
  - 浏览信息
  - 外部包含
  - 高级
  - 所有选项
  - 命令行
- 链接器
- 清单工具
- 资源

附加包含目录

其他 #using 指令

其他 BMI 目录

其他模块依赖项

其他标头单元依赖项

扫描源以查找模块依赖关系 否

将包含转换为导入 否

**调试信息格式** 用于“编辑并继续”的程序数据库 (/ZI)

支持仅我的代码调试 无

公共语言运行时支持 C7 兼容 (/Z7)

使用 Windows 运行时扩展 程序数据库 (/ZI)

取消显示启动版权标志 用于“编辑并继续”的程序数据库 (/ZI)

警告等级 <从父级或项目默认设置继承>

将警告视为错误 否 (/WX-)

警告版本

诊断格式 列信息 (/diagnostics:column)

SDL 检查

多处理器编译

启用地址擦除系统 否

调试信息格式

指定编译器生成的调试信息类型。这要求使用兼容的链接器设置。 (/Z7, /ZI, /ZI)

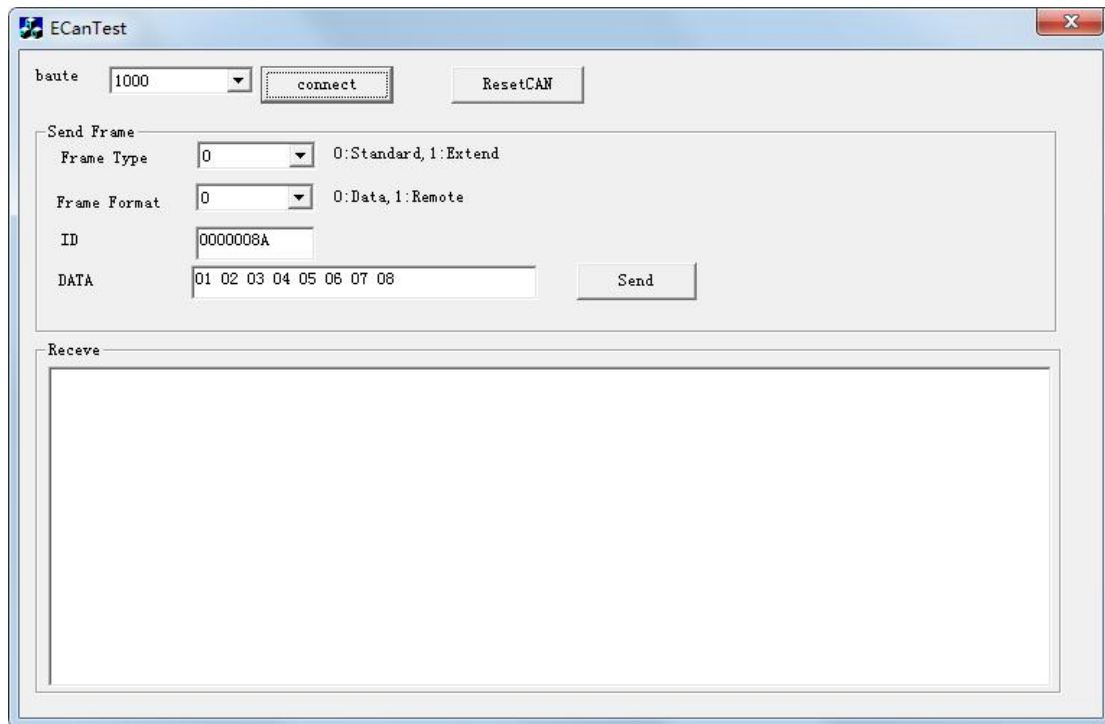
确定 取消 应用(A)

The screenshot shows a Windows development environment with a C++ project named "ECanTest". The main window displays the source code for "ECanTestDlg.cpp", which implements a dialog box for CAN bus communication. The code includes headers for "afx.h", "ECanTest.h", and "EcanVci.h". It defines a "CCECanTestDlg" class that inherits from "CDialog". The class has methods for initializing CAN parameters, connecting to a device, and sending/receiving data. The "OnBnClickedSendData" method is highlighted in red. The right sidebar shows the project structure, including source files and resource files. The bottom status bar indicates the file is "ECanTestDlg.cpp" and the project is "ECanTest".

```
1 // ECanTestDlg.cpp : implementation file
2 //
3
4 #include "afx.h"
5 #include "ECanTest.h"
6 #include "EcanTestDlg.h"
7
8 #include "EcanVci.h"
9
10
11
12 #ifdef _DEBUG
13 #define new DEBUG_NEW
14 #undef THIS_FILE
15 static char THIS_FILE[] = __FILE__;
16 #endif
17
18
19 #pragma comment(lib, "EcanVci")
20
21
22 ///////////////////////////////////////////////////////////////////
23 // CCECanTestDlg dialog
24
25 CCECanTestDlg::CCECanTestDlg(CWnd* pParent /*=NULL*/)
26 : CDialog(CCECanTestDlg::IDD, pParent)
27 {
28     //AFX_DATA_INIT(ECanTestDlg)
29     m_EditSendData = _T("");
30     m_EditSendRxId = _T("");
31     m_connect=0;
32     m_devtype=USBCAN; //USBCAN2;
33
34 }
35 //AFX_DATA_INIT
36 // Note that LoadIcon does not require a subsequent DestroyIcon in Win32
37 m_hIcon = AfxGetApp()->LoadIcon(IDR_MAINFRAME);
38
39
40 void CCECanTestDlg::DoDataExchange(CDataExchange* pDX)
41 {
42     CDialog::DoDataExchange(pDX);
43     //AFX_DATA_MAP(CCECanTestDlg)
44     DDX_Control(pDX, IDC_COMBO_SENDFRAMEFORMAT, m_ComboSendFrameFmt);
45     DDX_Control(pDX, IDC_COMBO_SENDFRAMETYPE, m_ComboSendFrameType);
46     DDX_Text(pDX, IDC_EDIT_SEND, m_EditSendData);
47     DDX_Text(pDX, IDC_EDIT_SENDRXID, m_EditSendRxId);
48 }
49
50
51
52
53
54
55
56
57
58
59
60
61
62
63
64
65
66
67
68
69
70
71
72
73
74
75
76
77
78
79
80
81
82
83
84
85
86
87
88
89
90
91
92
93
94
95
96
97
98
99
100
101
102
103
104
105
106
107
108
109
110
111
112
113
114
115
116
117
118
119
120
121
122
123
124
125
126
127
128
129
130
131
132
133
134
135
136
137
138
139
140
141
142
143
144
145
146
147
148
149
150
151
152
153
154
155
156
157
158
159
160
161
162
163
164
165
166
167
168
169
170
171
172
173
174
175
176
177
178
179
180
181
182
183
184
185
186
187
188
189
190
191
192
193
194
195
196
197
198
199
200
201
202
203
204
205
206
207
208
209
210
211
212
213
214
215
216
217
218
219
220
221
222
223
224
225
226
227
228
229
230
231
232
233
234
235
236
237
238
239
240
241
242
243
244
245
246
247
248
249
250
251
252
253
254
255
256
257
258
259
260
261
262
263
264
265
266
267
268
269
270
271
272
273
274
275
276
277
278
279
280
281
282
283
284
285
286
287
288
289
290
291
292
293
294
295
296
297
298
299
300
301
302
303
304
305
306
307
308
309
310
311
312
313
314
315
316
317
318
319
320
321
322
323
324
325
326
327
328
329
330
331
332
333
334
335
336
337
338
339
340
341
342
343
344
345
346
347
348
349
350
351
352
353
354
355
356
357
358
359
360
361
362
363
364
365
366
367
368
369
370
371
372
373
374
375
376
377
378
379
380
381
382
383
384
385
386
387
388
389
390
391
392
393
394
395
396
397
398
399
400
401
402
403
404
405
406
407
408
409
410
411
412
413
414
415
416
417
418
419
420
421
422
423
424
425
426
427
428
429
430
431
432
433
434
435
436
437
438
439
440
441
442
443
444
445
446
447
448
449
450
451
452
453
454
455
456
457
458
459
460
461
462
463
464
465
466
467
468
469
470
471
472
473
474
475
476
477
478
479
480
481
482
483
484
485
486
487
488
489
490
491
492
493
494
495
496
497
498
499
500
501
502
503
504
505
506
507
508
509
510
511
512
513
514
515
516
517
518
519
520
521
522
523
524
525
526
527
528
529
530
531
532
533
534
535
536
537
538
539
540
541
542
543
544
545
546
547
548
549
550
551
552
553
554
555
556
557
558
559
560
561
562
563
564
565
566
567
568
569
570
571
572
573
574
575
576
577
578
579
580
581
582
583
584
585
586
587
588
589
590
591
592
593
594
595
596
597
598
599
600
601
602
603
604
605
606
607
608
609
610
611
612
613
614
615
616
617
618
619
620
621
622
623
624
625
626
627
628
629
630
631
632
633
634
635
636
637
638
639
640
641
642
643
644
645
646
647
648
649
650
651
652
653
654
655
656
657
658
659
660
661
662
663
664
665
666
667
668
669
670
671
672
673
674
675
676
677
678
679
680
681
682
683
684
685
686
687
688
689
690
691
692
693
694
695
696
697
698
699
700
701
702
703
704
705
706
707
708
709
710
711
712
713
714
715
716
717
718
719
720
721
722
723
724
725
726
727
728
729
730
731
732
733
734
735
736
737
738
739
740
741
742
743
744
745
746
747
748
749
750
751
752
753
754
755
756
757
758
759
760
761
762
763
764
765
766
767
768
769
770
771
772
773
774
775
776
777
778
779
780
781
782
783
784
785
786
787
788
789
790
791
792
793
794
795
796
797
798
799
800
801
802
803
804
805
806
807
808
809
810
811
812
813
814
815
816
817
818
819
820
821
822
823
824
825
826
827
828
829
830
831
832
833
834
835
836
837
838
839
840
841
842
843
844
845
846
847
848
849
850
851
852
853
854
855
856
857
858
859
860
861
862
863
864
865
866
867
868
869
870
871
872
873
874
875
876
877
878
879
880
881
882
883
884

```

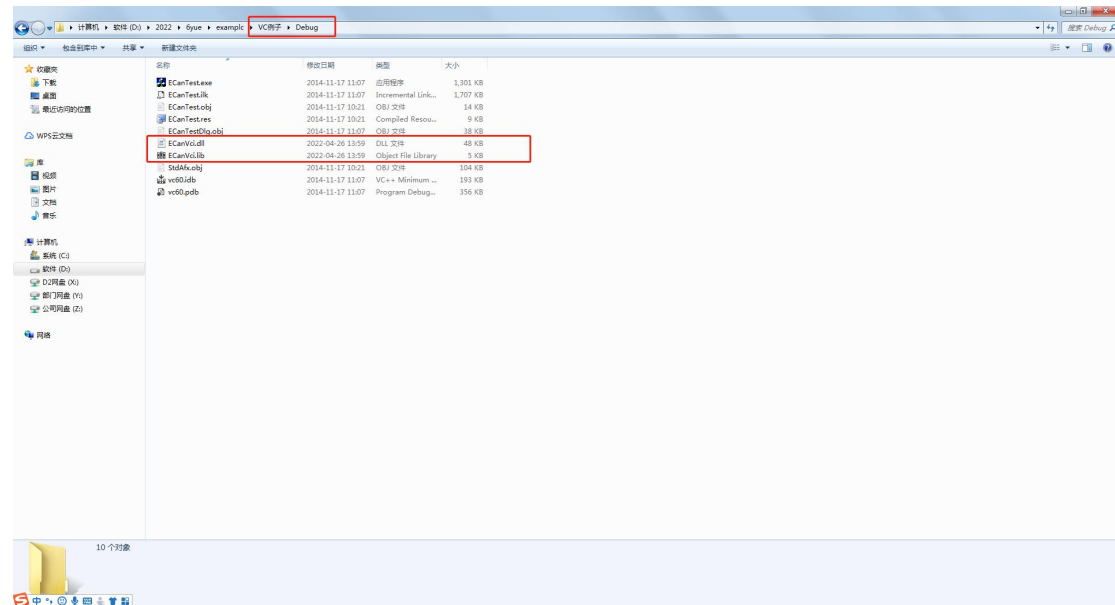
## 6. 启动后可收发数据





## VC 动态库调用方法

### 动态库存放路径



### VC 调用动态库方法

```
1 // ECanTestDlg.cpp : implementation file
2 //
3
4 #include "stdafx.h"
5 #include "ECanTest.h"
6 #include "ECanTestDlg.h"
7 #include "EcanVci.h"
8
9
10
11
12 #ifdef _DEBUG
13 #define new DEBUG_NEW
14 #undef THIS_FILE
15 static char THIS_FILE[] = __FILE__;
16 #endif
17
18
19 #pragma comment(lib, "EcanVci")
```